



4月の給食だより

令和5年度
さいたま市立辻小学校
給食室

ご入学、ご進級おめでとうございます。新学期がスタートし、学校給食も4月12日(水)から始まります。今年も1年間、栄養バランスのとれたおいしい給食で、みなさんの成長と健康を支えていきます。よろしくお願ひします。

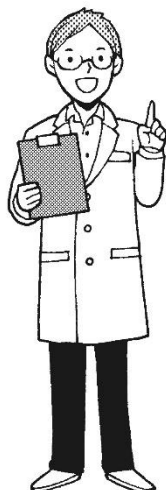
チェックしよう！給食当番の身支度



- ・爪は短く切つてありますか？
- ・ハンカチを用意しましたか？
- ・石けんで手を洗いましたか？
- ・白衣はきれいですか？
- ・マスクをきちんとつけていますか？
- ・帽子(三角巾)から髪が出ていませんか？

給食当番になった人は、衛生的な配ぜんができるように、身支度を確認しましょう。

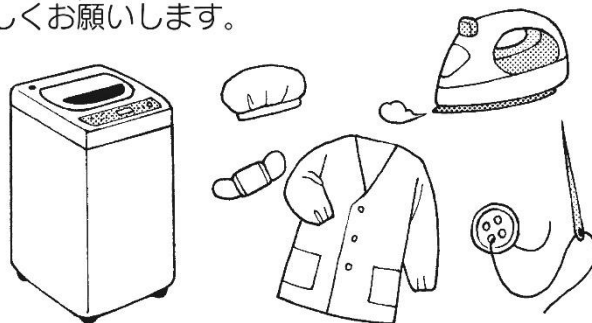
給食当番の日の 体調は大丈夫ですか？



給食当番の人は、自分の体調を確認して、発熱や下痢、腹痛、吐き気などがある時は、先生に伝えて当番を交代してもらうようにしましょう。

白衣の洗濯をお願いします

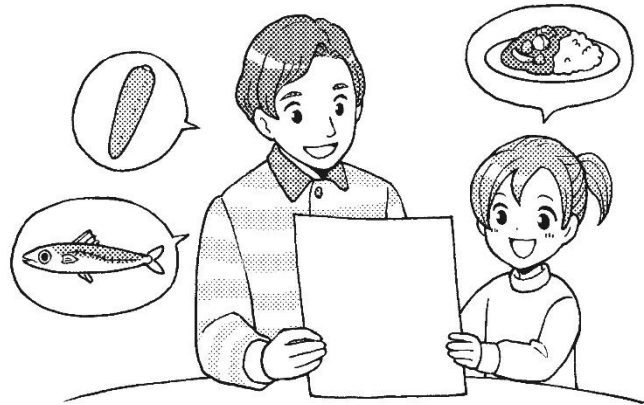
給食当番は、週末に白衣を持ち帰りますので、家庭で洗濯をして週明けに持ってきてください。ボタンがとれている場合は、お手数ですがつけ直していただくと助かります。ご協力をよろしくお願ひします。



献立表をご活用ください

献立表には料理名だけでなく、給食に使われている食品やエネルギー量などが書かれています。

献立表を見ながら、使われている食品や、地域の郷土料理・行事食などの食にまつわるお話を、子どもと一緒にしていただけたらと思います。



学校給食の目標

学校給食は、教育活動の一環として行われています。7つの目標が定められ、実施されています。
(学校給食法より)

①健康の保持増進



②望ましい食習慣



③明るい社交性と協同の精神



④自然の尊重と環境保全



⑤勤労を重んずる態度



⑥伝統的な食文化への理解



⑦生産、流通、消費の理解



今月の日本の郷土料理

～奈良県の郷土料理～

かしわのすき焼き

「かしわ」とは鶏肉のこと。奈良県のお寺や神社の守り神が牛なので、すき焼きには牛肉の代わりに鶏肉を使う。かしわのすき焼きは、天神様の秋祭りのときに振る舞う料理。

もみうり

「もみうり」とは、きゅうりの酢の物のこと。きゅうりを塩でよくもむことから「もみうり」と呼ばれる。きゅうりの他に入れる食材は、家庭によって異なる。

5月1日はさいたま市民の日

「さいたま市民の日」は市民がふるさとであるさいたま市の歴史や文化に親しみ、魅力あふれるまちを将来にわたってつくっていくことが期待されている日です。そして4月28日は「さいたま市民の日 給食」です。さいたま市で育てられた小松菜、たまねぎ、ヨーロッパ野菜のスイスチャードを使った献立です。さいたま市で作られた食材を味わって食べましょう。

