



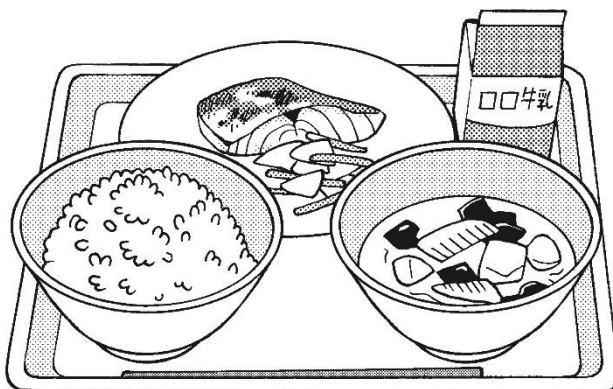
令和6年度  
さいたま市立辻小学校  
給食室

# 4月の給食だより

ご入学・ご進級おめでとうございます！学校給食は、学校給食法に基づいて実施されていて、子どもたちの健康を支え、食に関する正しい理解と適切な判断力を養ううえで重要な役割があります。今年度も安心・安全でおいしい給食を提供していきますので、よろしくお願い申し上げます。

## おいしい 学校給食 学べる

学校給食は、成長期にあるみなさんの心身の健全な発達のために、栄養バランスのとれた食事を提供しています。また、食に関する指導を効果的にすすめるための教材としての役割もあります。



### 適切な栄養量がとれます！

学校給食は、「学校給食摂取基準」（文部科学省）に基づき、望ましい栄養量を算出して、献立を立てています。具体的

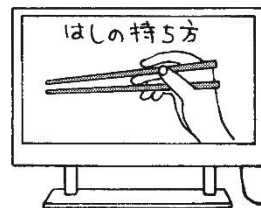
には、カルシウムなどの、家庭での食事では不足しがちな栄養素を、可能な範囲で、学校給食で補うなどの工夫がされています。



### 教材です！

給食の時間では、準備から片づけまでの活動を通して、正しい手洗いやはしの使い方などの望ましい食習慣と食に関する実践力を身につけることができます。

また、授業の導入やふり返りで、献立や食品などが使われていて、教材にもなっています。



## 学校給食の目標

学校給食は、教育活動の一環として行われています。7つの目標が定められ、実施されています。

(学校給食法より)

### ① 健康の保持増進



### ② 望ましい食習慣



### ③ 明るい社交性と協同の精神



### ④ 自然の尊重と環境保全



### ⑤ 勤労を重んずる態度



### ⑥ 伝統的な食文化への理解



### ⑦ 生産、流通、消費の理解



きゅうしょくひ かいすう  
○ 給食費と回数について

げつがく 月額	ねんかんよていかいすう 年間予定回数	いっしょくへいきんたんか ぜいご 一食平均単価（税込み）
4,380円	ねんせい かい 1年生 180回 ねんせい かい 2～6年生 185回	260円

- 1年生の4月分の給食費のみ3,080円となります。
- 給食は年間で186回提供しますが、そのうちの一回分は全学年でそれぞれ実施される遠足・社会科見学で欠食します。
- 給食費の全額は食材料費に使用します。人件費、水光熱費、消耗品等は公費負担です。
- 連続6日以上給食を欠食する場合、事由が生じる6日前（土日祝日は除く）までに、『学校給食喫食内容変更届』を学校に提出していただくと、欠食した食数に応じて給食費を調整することができます。提出が遅れた場合は、欠食していても給食費を納付していただくことになるので、あらかじめご了承ください。
- 連続して6日以上給食を欠食する場合、災害や学級閉鎖等で給食提供をしなかった場合は、3月末の引き落とし分で給食費を調整し、精算します。
- 引き落としは毎月1回のみです。引き落としができなかった場合、納付書がご自宅に送付され、コンビニ等での支払いとなりますので、ご了承ください。



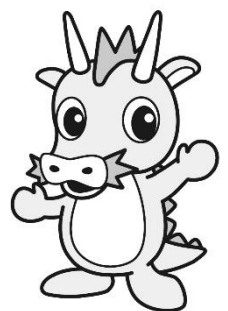
○ 給食で使用するものについて

- 給食着は、1～3年生は全員、4～6年生は給食当番のみ使用します。週末に持ち帰って洗濯し、清潔なものを週初めに持ってきてください。
- 箸、ランチョンマット、給食用ハンカチは清潔なものを毎日持ってきてください。それぞれ名前の記入をお願いします。（お盆等に箸を置き忘れて給食室まで届くことがあります。名前が書かれているとすぐに返すことができます。）献立によって、学校でスプーン・フォークを用意します。
- 衛生管理の観点から、給食の準備中はマスクを着用します。
- 給食後にはみがきを行います。歯ブラシとコップを用意してください。



がつつたち しみん ひ  
5月1日はさいたま市民の日

「さいたま市民の日」は市民がふるさとであるさいたま市の歴史や文化に親しみ、魅力あふれるまちを将来にわたってつくっていくことが期待されている日です。そして4月30日は「さいたま市民の日 給食」です。さいたま市で育てられた小松菜を使った献立です。さいたま市で作られた食材を味わって食べましょう。



- ◆ 給食だよりおよび予定献立表は、月末に辻小学校のホームページに更新されます。献立表には料理名だけではなく、給食に使用されている食材やエネルギー量などが書かれています。スマートフォンやパソコンから簡単に見られますので、ご活用ください。紙媒体が必要な場合は、学校に用意がありますので、お声がけください。